

Câu 1: Đường cong hình bên là đồ thị của một hàm số trong bốn hàm số được liệt kê ở bốn phương án A, B, C, D dưới đây. Hỏi đó là hàm số nào?

A. $y = x^3 + 3x$

B. $y = -x^3 + 3x$

C. $y = x^3 - 3x^2 + 1$

D. $y = -x^3 + 3x - 1$

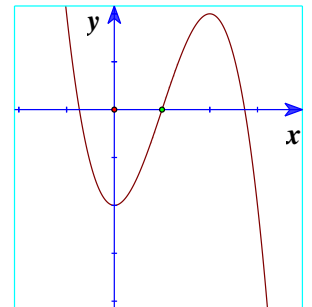
Câu 2: Đường cong hình bên là đồ thị của một hàm số trong bốn hàm số được liệt kê ở bốn phương án A, B, C, D dưới đây. Hỏi đó là hàm số nào?

A. $y = -x^3 - 3x + 2$

B. $y = -x^3 + 3x^2 - 2$

C. $y = x^3 - 3x + 1$

D. $y = -x^3 - 3x^2 - 2$



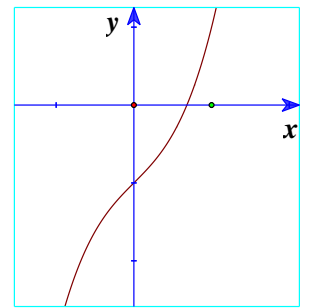
Câu 3: Đường cong hình bên là đồ thị của một hàm số trong bốn hàm số được liệt kê ở bốn phương án A, B, C, D dưới đây. Hỏi đó là hàm số nào?

A. $y = x^3 + 3x^2 - x$

B. $y = -x^3 + 3x - 1$

C. $y = x^3 + x - 1$

D. $y = -x^3 + 3x^2 - 1$



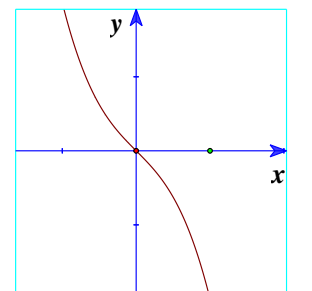
Câu 4: Đường cong hình bên là đồ thị của một hàm số trong bốn hàm số được liệt kê ở bốn phương án A, B, C, D dưới đây. Hỏi đó là hàm số nào?

A. $y = x^3 + 3x$

B. $y = -x^3 + x$

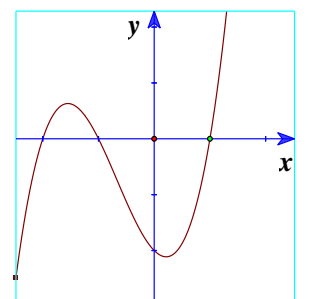
C. $y = -x^3 - x$

D. $y = -x^3 + 3x - 1$



Câu 5: Đường cong hình bên là đồ thị của một hàm số trong bốn hàm số được liệt kê ở bốn phương án A, B, C, D dưới đây. Hỏi đó là hàm số nào?

A. $y = (x-1)^2(x+2)$



B. $y = (x - 1)(x - 2)^2$

C. $y = (x^2 + 1)(x + 2)$

D. $y = (x^2 - 1)(x + 2)$

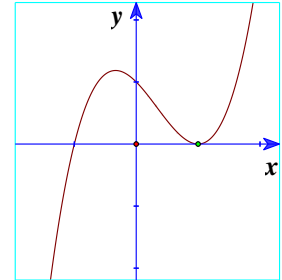
Câu 6: Đường cong hình bên là đồ thị của một hàm số trong bốn hàm số được liệt kê ở bốn phương án A, B, C, D dưới đây. Hỏi đó là hàm số nào?

A. $y = (x^2 - 1)(x - 2)$

B. $y = (x - 1)(x^2 - 4)$

C. $y = (x - 1)^2(x + 1)$

D. $y = (x^2 + 2)(x - 1)$



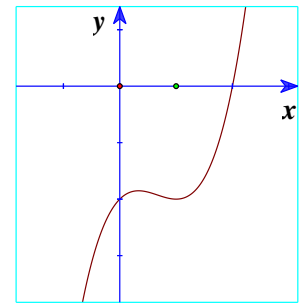
Câu 7: Đường cong hình bên là đồ thị của một hàm số trong bốn hàm số được liệt kê ở bốn phương án A, B, C, D dưới đây. Hỏi đó là hàm số nào?

A. $y = (x^2 + 1)(x - 2)$

B. $y = (x - 1)(x^2 - 2)$

C. $y = (x - 1)^2(x + 2)$

D. $y = (x^2 - 1)(x - 1)$



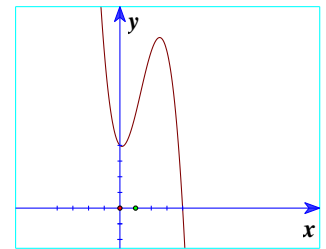
Câu 8: Đường cong hình bên là đồ thị của một hàm số trong bốn hàm số được liệt kê ở bốn phương án A, B, C, D dưới đây. Hỏi đó là hàm số nào?

A. $y = (x^2 + 1)(x - 4)$

B. $y = (-x + 4)(x^2 + 1)$

C. $y = (x - 1)(x + 2)^2$

D. $y = (x^2 - 4)(x - 1)$

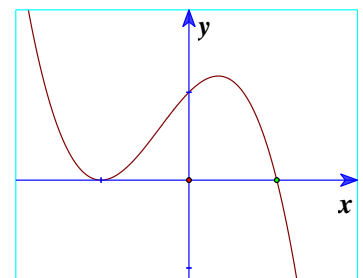


Câu 9: Đường cong hình bên là đồ thị của một hàm số trong bốn hàm số được liệt kê ở bốn phương án A, B, C, D dưới đây. Hỏi đó là hàm số nào?

A. $y = (x^2 - 1)(-x + 2)$

B. $y = (-x + 1)(x^2 + 1)$

C. $y = (x + 1)^2(x - 1)$



$$D. y = (x+1)^2(-x+1)$$

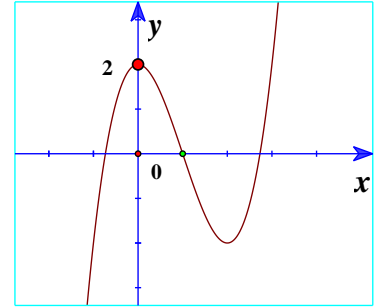
Câu 10: Đường cong hình bên là đồ thị của một hàm số trong bốn hàm số được liệt kê ở bốn phương án A, B, C, D dưới đây. Hỏi đó là hàm số nào?

A. $y = x^3 - 3x^2 + 2$

B. $y = x^3 - 3x$

C. $y = -x^3 + 3x$

D. $y = x^3 + 3x$



BẢNG ĐÁP ÁN

1	2	3	4	5	6	7	8	9	10
D	B	C	C	D	C	A	A	D	A