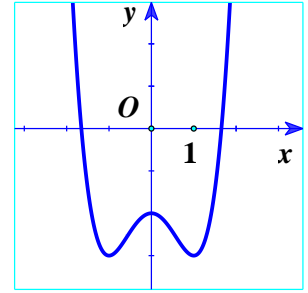


Câu 1. Cho đồ thị (C): $y = ax^4 + bx^2 + c$. Xác định dấu của a, b, c biết hình dạng đồ thị như sau:

- A. $a < 0, b < 0, c > 0$. B. $a > 0, b > 0, c > 0$.
 C. $a > 0, b > 0, c < 0$. D. $a > 0, b < 0, c > 0$.

Câu 2. Cho đồ thị (C): $y = ax^4 + bx^2 + c$. Khẳng định nào sau đây là khẳng định đúng ?

- A. $abc < 0$. B. $a < b < c$.
 C. $(a - b)(a - c) > 0$. D. $a - 2bc < 0$.

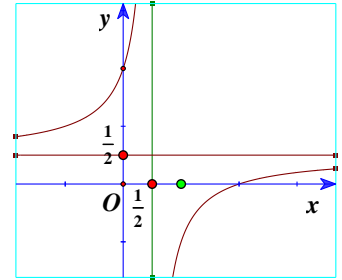


1.1.1. Đồ thị hàm $y = \frac{ax+b}{cx+d}$

Câu 3. Đường cong hình bên là đồ thị của một hàm số $y = \frac{ax+b}{cx-1}$.

Khẳng định nào sau đây là khẳng định đúng?

- A. $a + c = -2$ B. $a + c = 3$
 C. $a + c = 2$ D. $a + c = 0$

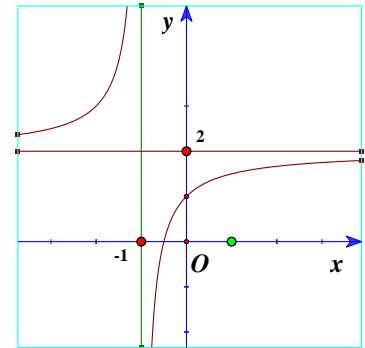


Câu 4. Đường cong hình bên là đồ thị của một hàm số

$y = \frac{ax+b}{x+d}$. Khẳng định nào sau đây là khẳng định

đúng?

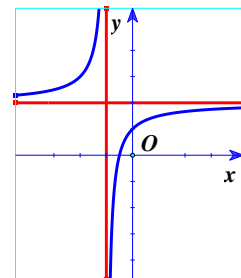
- A. $a - d = 0$ B. $a - d = 2$
 C. $a - d = 1$ D. $a - d = 3$



Câu 5. Cho đồ thị hàm số $y = \frac{ax+b}{cx+d}$ có dạng như hình bên. Khẳng

định nào sau đây là đúng?

- A. $ab > 0; cd > 0$. B. $ab < 0; cd > 0$.

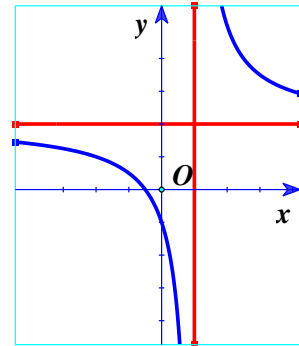


- C. $ab > 0; cd < 0$. D. $ab < 0; cd < 0$.

Câu 6. Cho đồ thị hàm số $y = \frac{ax+b}{cx+d}$ có dạng như hình bên.

Khẳng định nào sau đây là đúng?

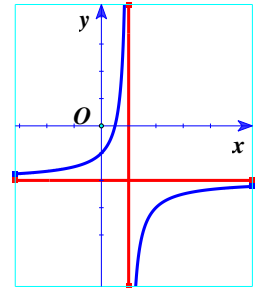
- A. $ab > 0; cd > 0$. B. $ab < 0; cd > 0$.
 C. $ab > 0; cd < 0$. D. $ab < 0; cd < 0$.



Câu 7. Cho đồ thị hàm số $y = \frac{ax+b}{cx+d}$ có dạng như hình bên. Khẳng

định nào sau đây là đúng?

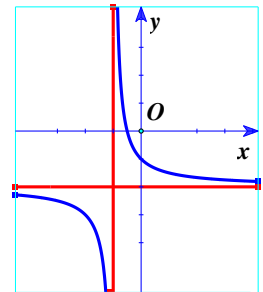
- A. $ab > 0; ac > 0; cd > 0$. B. $ab < 0; ac < 0; cd > 0$.
 C. $ab > 0; ac > 0; cd < 0$. D. $ab < 0; ac < 0; cd < 0$.



Câu 8. Cho đồ thị hàm số $y = \frac{ax+b}{cx+d}$ có dạng như hình bên. Khẳng

định nào sau đây là đúng?

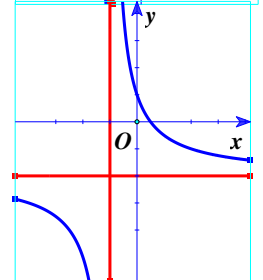
- A. $ab > 0; ac < 0; bd > 0; cd > 0$. B. $ab < 0; ac < 0; bd > 0; cd > 0$.
 C. $ab > 0; ac < 0; bd < 0; cd > 0$. D. $ab < 0; ac < 0; bd < 0; cd < 0$.



Câu 9. Cho đồ thị hàm số $y = \frac{ax+b}{cx+d}$ có dạng như hình bên. Khẳng

định nào sau đây là đúng?

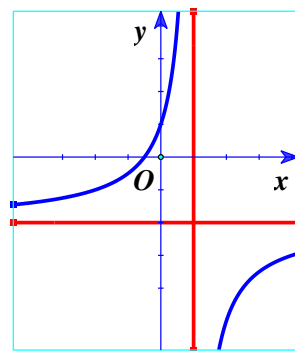
- A. $ad > 0; bc > 0$. B. $ad < 0; bc > 0$.
 C. $ad > 0; bc < 0$. D. $ad < 0; bc < 0$.



Câu 10. Cho đồ thị hàm số $y = \frac{ax+b}{cx+d}$ có dạng như hình bên.

Khẳng định nào sau đây là đúng?

- A.** $ad > 0; bc > 0.$ **B.** $ad < 0; bc > 0.$
C. $ad > 0; bc < 0.$ **D.** $ad < 0; bc < 0.$



BẢNG ĐÁP ÁN

1	2	3	4	5	6	7	8	9	10
D	C	B	C	A	C	D	C	B	C